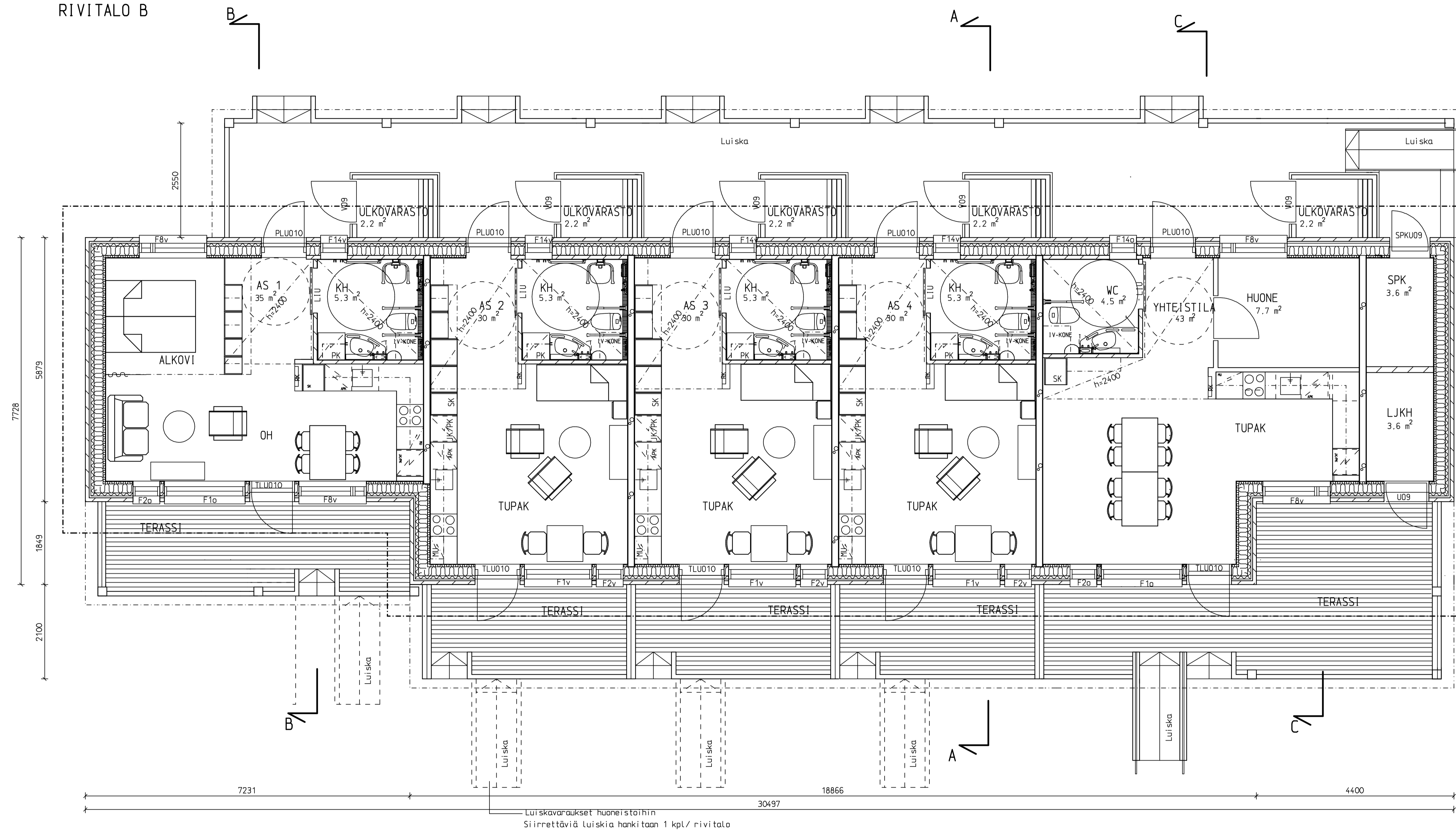


RIVITALO B



LAAJUUSTIEDOT / RIVITALO B

RAKENNUSOIKEUS TONTILLA 1360 m<sup>2</sup>

KERROSALA (koko seinävahvuus) 214 m<sup>2</sup>  
+ Kylmät varastot 14,5 m<sup>2</sup>

KERROSALA (250 mm) 198 m<sup>2</sup>

HUONEISTOALA 168 m<sup>2</sup>

TILAVUUS 781 m<sup>3</sup>

HUONEISTOJAKAUTUMA  
3 kpl 30 m<sup>2</sup>  
1 kpl 35 m<sup>2</sup>  
1 kpl 43 m<sup>2</sup> (Yhteistila)

AUTOPAIKOITUS  
Suunnitelmassa 5 autopaikkaa / rivitalo B

Rivitalon paloluokka P3  
Rakennus liitetään kunnalliseen vesi- ja viemäriverkostoon.  
Rakennuksen perustamiskorkeus ja tontin liittyminen ympäröivään maastoon tarkis-  
tetaan rakennuspaikalta.

Luiskevaraukset huoneistoihin  
Siirrettäviä luiskeita hankitaan 1 kpl/ rivitalo

K.osa/Kylä	Kartta/Alue	Tontti/Riv.	Viranomaisen arvioinninmerkintä ja värien
Rakennuslupien Uudisrakennus	Piirustaja TYÖ	Julk.nro 17	
Rakennuslupien nro ja osoite <b>TUNTURI-LAPIN ASUMISYKSIKÖ</b>	Piirustuksen sisältö POHJA 1 KRS RIVITALO B	Mittakaava 1:50	
ARKKI TEHTI SUUNNITTELU VOUTILAINEN OY Koskikatu 18 A 5, 96200 Rovaniemi 045-1112000, 045-345491 hanu.voutilainen@arkki.net, fi Rovaniemi 27.5.2021	ARKKI Hannu	Piir.nro 17	Ruutun RIVITSO