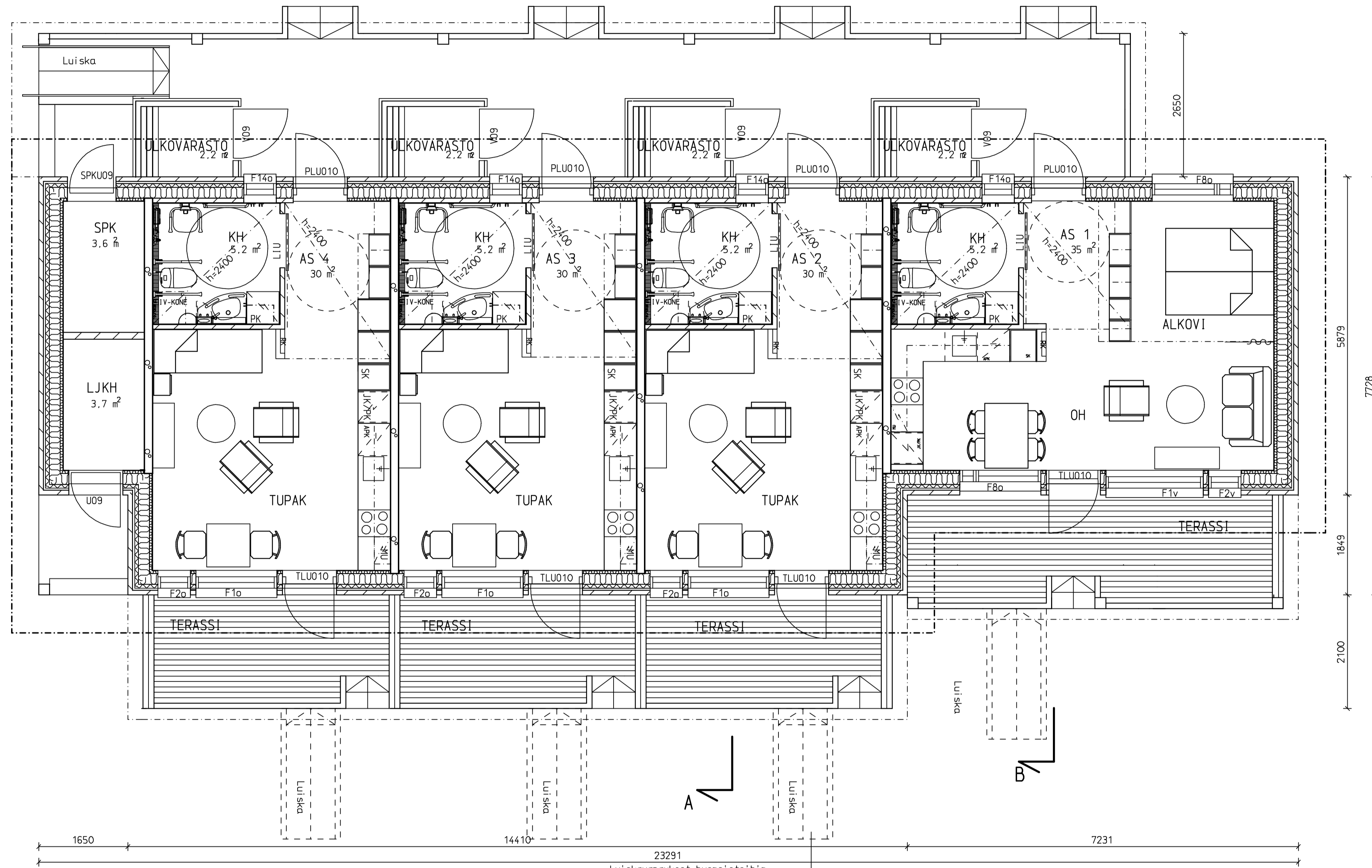


RIVITALO A



Luiskevaraukset huoneistoihin
Siinnettäviä luiskeita hankitaan 1 kpl/ rivitalo

LAAJUUSTIEDOT / RIVITALO A
 RAKENNUSOIKEUS TONTILLA 1360 m²
 KERROSALA (koko seinävahvuus) 163.6 m²
 + Kylmät varastot 11.6 m²
 KERROSALA (250 mm) 151m²
 HUONEISTOALA 125 m²
 TILAVUUS 597 m³
 HUONEISTOJAKAUTUMA
 3 kpl 30 m²
 1 kpl 35 m²
 AUTOPAIKOITUS
 Suunnitelmassa 5 autopaikkaa / rivitalo A

Rivitalon paloluokka P3
 Rakennus liitetään kunnalliseen vesi- ja viemäriverkostoon.
 Rakennuksen perustamiskorkeus ja tontin liittyminen ympäröivään maastoon tarkis-
 tetaan rakennuspaikalla.

K.osa/Kylä	Kortteli/tila	Tontti/ohio	Viranomaisen arkkitehti/merkitsejä varten	
Rakennustyyppi	Uudisrakennus	TYÖ	Piirustustyyppi	Juoksa.nro
Rakennusvaihe	TUNTURI-LAPIN ASUMISYKSIKÖ	POHJA 1 KRS	Piirustuksen sisältö	Riitakaus
ARKKI TEHTI SUUNNITTELU VOUTILAINEN OY	Koskikatu 18 A S, 96200 Rovaniemi 045-1112000, 045-345491 hannu.voutila@arkki.fi	Rovaniemi 27.5.2021	ARKKI Hannu	13 RIVIT50