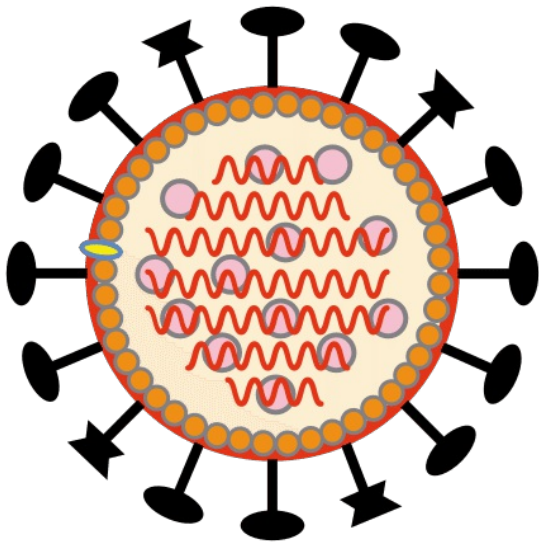
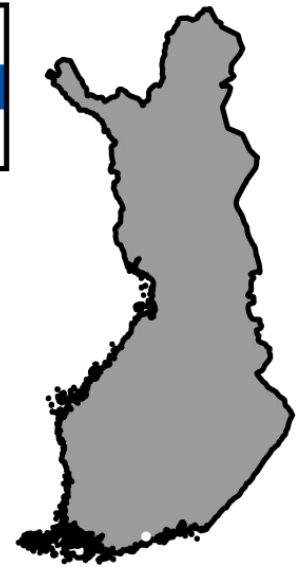


Koronaviruksen vuoksi



Suomessa varotoimena



on suljettu



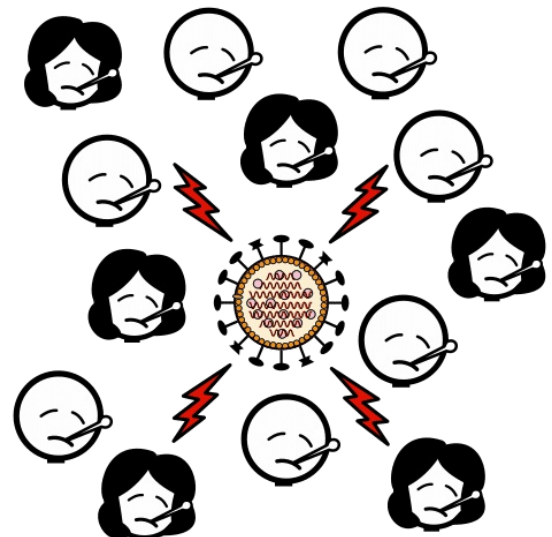
päivätoimintakeskusia ja



kouluja.



Sillä pyritään ehkäisemään koronan leviäminen.



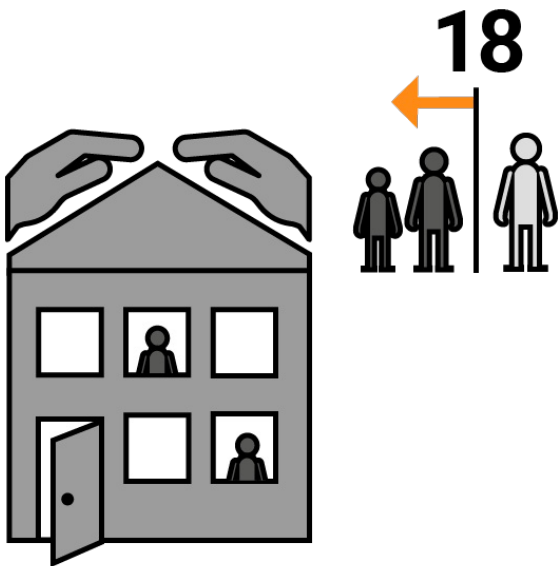
Lisäksi on asetettu



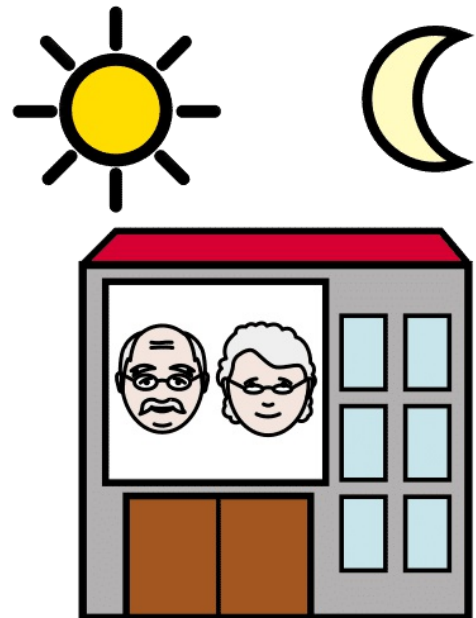
vierailukieltoja



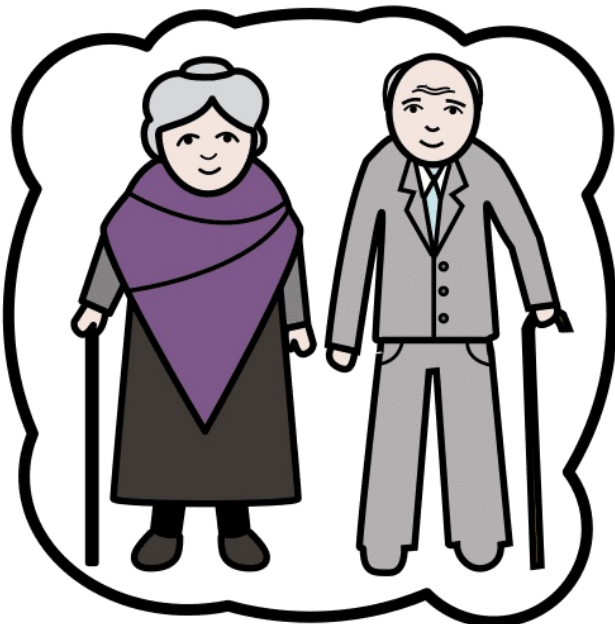
asumisyksiköihin, ryhmäkoteihin



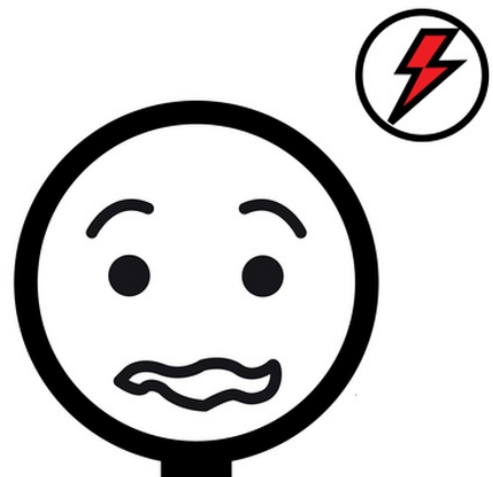
ja palvelutaloihin, koska



niissä asuu paljon



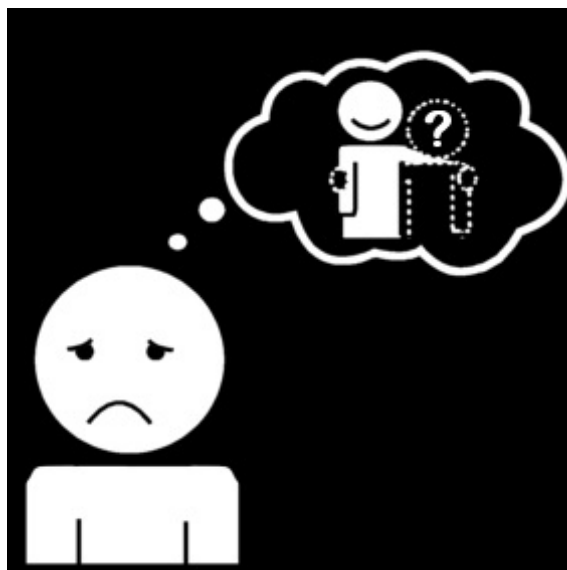
ihmisiä, jotka voivat sairastua vakavasti.



Jos sinun luoksesi on määrätty vierailukielto



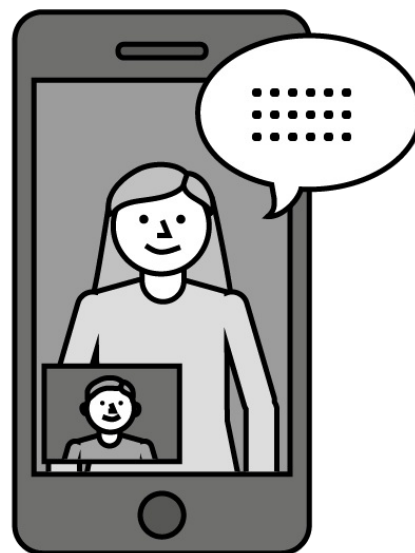
ja tunnet olosi yksinäiseksi ja ikävoit ystäviä ja sukulaisia



Voit aina soittaa puhelun



tai kuvapuhelun



lähettää sähköpostia



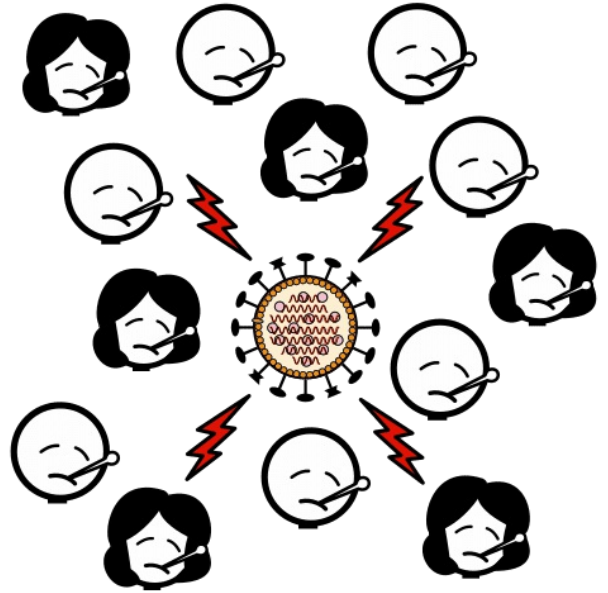
tai kirjoittaa kirjeen.



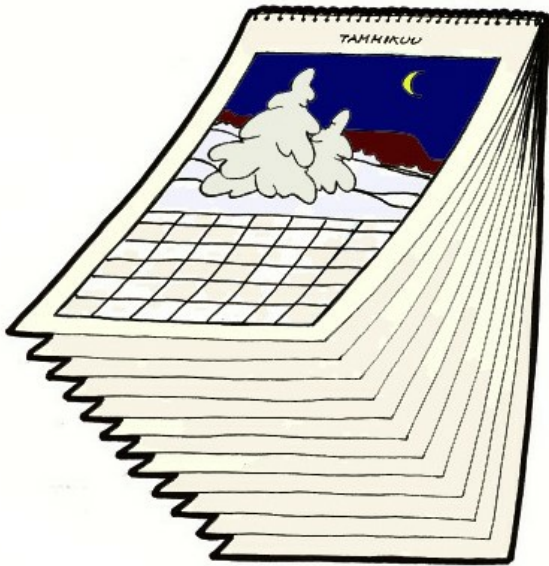
Vielä ei tiedetä



kuinka pitkään koronaepidemia



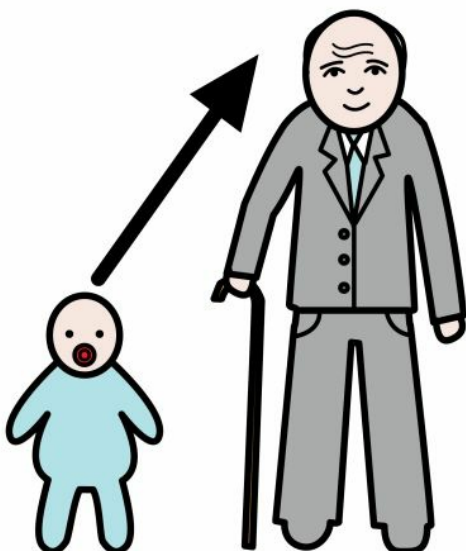
kestää.



Mutta liikkumis ja vierailukielto
suositukset



eivät kestä loppuelämän aikaa,



joten koitetaan olla kärsivällisiä.

